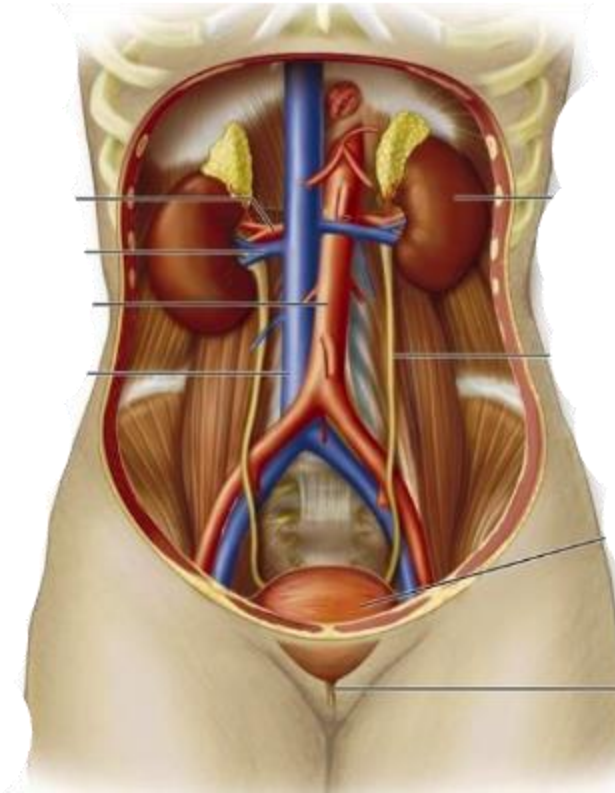




دانشگاه علوم پزشکی یاسوج

طرح دوره درس علوم تشریح دستگاه ادراری تناسلی



طرح درس (Course plan)

نام درس: علوم تشریح دستگاه ادراری تناسلی	تعداد واحد: 0/82 واحد نظری (14 ساعت) و 0/25 واحد عملی (8 ساعت)
مقطع: دکترای حرفه ای رشته: پزشکی	مدت زمان ارائه درس: نصف یک ترم تحصیلی
پیش نیاز: مقدمات علوم تشریح	
مدرسین	
نام و نام خانوادگی: حمداله دلاویز	رشته تحصیلی: علوم تشریحی
مقطع تحصیلی: Ph.D	رتبه علمی: استاد
محل کار: گروه آناتومی دانشکده پزشکی	شماره تماس: 09122626035
نام و نام خانوادگی: مهرزاد جعفری	رشته تحصیلی: علوم تشریحی
مقطع تحصیلی: Ph.D	رتبه علمی: دانشیار
محل کار: گروه آناتومی دانشکده پزشکی	شماره تماس: 09177413171

<p><b>شرح درس:</b> این درس بخشی از برنامه آموزشی علوم پایه پزشکی است که به آموزش اصول و مفاهیم (ماکروسکوپی ، بافت شناسی) ، مجاورات آناتومی سطحی، رادیولوژیک و تکامل دستگاه ادراری-تناسلی می پردازد. به گونه ای که دانشجویان با یادگیری ساختار تشریحی این سیستم، آمادگی لازم را برای تجزیه و تحلیل برای بیماری های سیستم ادراری تناسلی آماده می کند.</p>
<p><b>اهداف کلی درس:</b> ساختار میکروسکوپی و بافت شناسی سیستم ادراری تناسلی و مجاورات آنها را با دیگر ساختارها بشناسد . نحوه شکل گیری و تکوین دستگاه ادراری تناسلی و ناهنجاری های مربوطه به آنها را بشناسد.</p>
<p><b>اهداف اختصاصی (رفتاری):</b> در پایان برنامه آموزشی، فراگیر(ان) باید قادر باشند:</p>
<p><b>حیطه شناختی:</b></p> <p style="text-align: center;"><b>قسمت آناتومی</b></p>

e

<ul style="list-style-type: none"> <li>❖ مشخصات کلی سیستم ادراری را بر اساس منابع و فیلم های آموزشی بیان نمایید.</li> <li>❖ جایگاه کلیه ها و مجاورات آنها را بر اساس منابع و فیلم های آموزشی بیان نمایید.</li> <li>❖ پوشش های کلیه و جایگاه کلیه ها به پرده صفاقی را بر اساس منابع و فیلم های آموزشی بیان نمایید.</li> <li>❖ عروق و عصب دهی کلیه ها را بر اساس منابع و فیلم های آموزشی بیان نمایید.</li> <li>❖ مشخصات بخش قشری و مرکزی کلیه را بر اساس منابع و فیلم های آموزشی بیان نمایید.</li> <li>❖ مشخصات و مجاورات حالب را بر اساس منابع و فیلم های آموزشی بیان نمایید.</li> <li>❖ تنگی های حالب را بر اساس منابع و فیلم های آموزشی بیان نمایید.</li> <li>❖ عروق و عصب دهی حالب را بر اساس منابع و فیلم های آموزشی بیان نمایید.</li> <li>❖ مشخصات اسکلت لگن، کناره ها و سطوح آنها را بر اساس منابع و فیلم های آموزشی بیان نمایید.</li> <li>❖ مشخصات ساکروم، سطوح و راس و قاعده آن را بر اساس منابع و فیلم های آموزشی بیان نمایید.</li> <li>❖ تفاوت لگن زن و مرد را بر اساس منابع و فیلم های آموزشی بیان نمایید.</li> <li>❖ اندازه گیری ابعاد لگن و نقش آن را در روند زایمان بر اساس منابع و فیلم های آموزشی بیان نمایید.</li> </ul>
--

- ❖ دیافراگم لگنی، بخش های مختلف آن و تفاوت آن را در زن و مرد بر اساس منابع و فیلم های آموزشی بیان نمایید.
- ❖ عروق و عصب دهی دیافراگم لگنی را بر اساس منابع و فیلم های آموزشی بیان نمایید.
- ❖ فضای پرینه، پرینه سطحی و عمقی و محتویات آن را بر اساس منابع و فیلم های آموزشی بیان نمایید.
- ❖ مشخصات مثانه، جایگاه آن و عروق و عصب دهی آن را بر اساس منابع و فیلم های آموزشی بیان نمایید.
- ❖ بخش های مختلف پیشابراه و مجاورات را بر اساس منابع و فیلم های آموزشی بیان نمایید.
- ❖ تفاوت پیشابراه زن و مرد و نکات بالینی مرتبط با آن را بر اساس منابع و فیلم های آموزشی بیان نمایید.
- ❖ عروق و عصب دهی پیشابراه را بر اساس منابع و فیلم های آموزشی بیان نمایید.
- ❖ رباط پهن و بخش های مختلف آن را بر اساس منابع و فیلم های آموزشی بیان نمایید.
- ❖ مشخصات تخمدان ها، جایگاه و مجاورات آنها را بر اساس منابع و فیلم های آموزشی بیان نمایید.
- ❖ رباط های متصل به تخمدان و عروق و عصب دهی تخمدان ها را بر اساس منابع و فیلم های آموزشی بیان نمایید.
- ❖ بخش های مختلف لوله رحم و نقش آن را در باروری را بر اساس منابع و فیلم های آموزشی بیان نمایید.
- ❖ عروق و عصب دهی لوله های رحمی را بر اساس منابع و فیلم های آموزشی بیان نمایید.
- ❖ مشخصات رحم و بخش های مختلف آن را بر اساس منابع و فیلم های آموزشی بیان نمایید.
- ❖ مشخصات زاویه Ante flexion و Ante version را بر اساس منابع و فیلم های آموزشی بیان نمایید.
- ❖ رباط های متصل به تنه رحم و گردن رحم رحم و نقش آنها را بر اساس منابع و فیلم های آموزشی بیان نمایید.
- ❖ مشخصات گردن رحم و تفاوت های آن را با تنه رحم را بر اساس منابع و فیلم های آموزشی بیان نمایید.
- ❖ مشخصات واژینا، جایگاه و مجاورات آن را بر اساس منابع و فیلم های آموزشی بیان نمایید.
- ❖ شکل گیری کانال اینگوینال را بر اساس منابع و فیلم های آموزشی بیان نمایید.
- ❖ مشخصات، جدارها؛ سقف و کف کانال اینگوینال را بر اساس منابع و فیلم های آموزشی بیان نمایید.
- ❖ پوشش های که از جدار شکم در اطاف طناب اسپرماتیک و کیسه بیضه قرار می گیرد را بر اساس منابع و فیلم های آموزشی بیان نمایید.
- ❖ ناهنجاری های ممکن و انواع فتق ها را بر اساس منابع و فیلم های آموزشی بیان نمایید.
- ❖ مشخصات کیسه بیضه ها، عروق و عصب دهی آن را بر اساس منابع و فیلم های آموزشی بیان نمایید.
- ❖ مشخصات بیضه ها، جایگاه و عروق و عصب دهی آنها را بر اساس منابع و فیلم های آموزشی بیان نمایید.
- ❖ مشخصات مجاری وابران، اپی دیدیم نقش و عملکرد آنها را بر اساس منابع و فیلم های آموزشی بیان نمایید.
- ❖ مسیر و مجاورات مجرای منی بر را بر اساس منابع و فیلم های آموزشی بیان نمایید.
- ❖ جایگاه، مجاورات و مشخصات و عروق و عصب دهی کیسه های منی و پروستات را بر اساس منابع و فیلم های آموزشی بیان نمایید.
- ❖ قسمت های خارجی دستگاه تناسلی در زن و مرد و تفاوت های آنها را بر اساس منابع و فیلم های آموزشی بیان نمایید.
- ❖ عروق و عصب دهی قسمت های خارجی دستگاه تناسلی را در زن و مرد را بر اساس منابع و فیلم های آموزشی بیان نمایید.

### قسمت بافت شناسی

- ❖ ساختار بافت شناسی و عملکرد اجزاء و همچنین تشخیص و تمایز (تئوری و عملی) دستگاه ادراری و دستگاه تناسلی (مردانه و زنانه) را بر اساس منابع به صورت پاورپوینت صوتی- تصویری بطور کامل بیان شده است.

### قسمت جنین شناسی

- ❖ **روند تکامل و شکل گیری پرونفروز، مزونفروز و متانفروز را از مزودرم واسط را بر اساس منابع و فیلم های آموزشی بیان نمایید.**
- ❖ **شکل گیری جوانه حالبی و سرنوشت مزونفروز را بر اساس منابع و فیلم های آموزشی بیان نمایید.**
- ❖ **شکل گیری کلیه ها از جوانه حالبی و متانفروز را بر اساس منابع و فیلم های آموزشی بیان نمایید.**
- ❖ **ناهنجاری های ممکن در روند شکل گیری کلیه و حالب را بر اساس منابع و فیلم های آموزشی بیان نمایید.**
- ❖ **شکل گیری حال و متانه را از سینوس یوروژنیتال بر اساس منابع و فیلم های آموزشی بیان نمایید.**
- ❖ **تکامل مثانه و پیشابراه را بر اساس منابع و فیلم های آموزشی بیان نمایید.**
- ❖ **مهاجرت سلول های PGC و نقش آنها را در تکامل گنادها را بر اساس منابع و فیلم های آموزشی بیان نمایید.**
- ❖ **شکل گیری گناد های تمایز نیافته را در هر دو جنس را بر اساس منابع و فیلم های آموزشی بیان نمایید.**
- ❖ **شکل گیری گناد ها را در هر دو جنس بر اساس منابع و فیلم های آموزشی بیان نمایید.**
- ❖ **تکامل مجاری تناسلی را از مجاری مزونفریک و پارا مزونفریک در هر دو جنس را بر اساس منابع و فیلم های آموزشی بیان نمایید.**
- ❖ **ناهنجاری های ممکن مجاری تناسلی را بر اساس منابع و فیلم های آموزشی بیان نمایید.**
- ❖ **تکامل و شکل گیری قسمت های خارجی دستگاه تناسلی را بر اساس منابع و فیلم های آموزشی بیان نمایید.**
- ❖ **تکامل دستگاه تناسلی خارجی را در زن و مرد را بر اساس منابع و فیلم های آموزشی مقایسه نمایید.**
- ❖ **ناهنجاری های ممکن قسمت های خارجی دستگاه تناسلی را در زن و مرد را بر اساس منابع و فیلم های آموزشی بیان نمایید.**
- ❖ **نزول بیضه ها، شکل گیری کانال اینگوینال را بر اساس منابع و فیلم های آموزشی بیان نمایید.**

### ❖ **حیطه روانی حرکتی:**

- ❖ **بخش های مختلف سیستم ادراری را بر اساس منابع و فیلم های ارائه شده بر روی مولاژ و یا جسد نشان دهد.**
- ❖ **مجاورات کلیه ها را بر اساس منابع و فیلم های ارائه شده بر روی مولاژ و یا جسد نشان دهد.**
- ❖ **مشخصات حالب و مجاورات آنها را بر اساس منابع و فیلم های ارائه شده بر روی مولاژ و یا جسد نشان دهد.**
- ❖ **مشخصات مثانه، مجاورات و رباط های متصل به آن را بر اساس منابع و فیلم های ارائه شده بر روی مولاژ و یا جسد نشان دهد.**

- ❖ بخش های مختلف پیشابراه را در زن و مرد را بر اساس منابع و فیلم های ارائه شده بر روی مولاژ و یا جسد نشان دهد.
- ❖ مشخصات تخمدان و رباط های متصل به آن را بر اساس منابع و فیلم های ارائه شده بر روی مولاژ و یا جسد نشان دهد.
- ❖ بخش های مختلف لول های رحمی را بر اساس منابع و فیلم های ارائه شده بر روی مولاژ و یا جسد نشان دهد.
- ❖ بخش های مختلف رحم، رباط های متصل به تنه و گردن رح را بر اساس منابع و فیلم های ارائه شده بر روی مولاژ و یا جسد نشان دهد.
- ❖ زاویه Ante version و ante flexion را بر اساس منابع و فیلم های ارائه شده بر روی مولاژ و یا جسد نشان دهد.
- ❖ مشخصات استخوانی لگن استخوانی را بر اساس منابع و فیلم های ارائه شده بر روی مولاژ نشان دهد.
- ❖ تفاوت لگن زن و مرد را بر اساس منابع و فیلم های ارائه شده بر روی مولاژ نشان دهد.
- ❖ مشخصات دیافراگم لگنی را بر اساس منابع و فیلم های ارائه شده بر روی مولاژ و یا جسد نشان دهد.
- ❖ فضای پرینه عمقی و سطحی ، اسفنکتر داخلی و خارجی پیشابراه را بر اساس منابع و فیلم های ارائه شده بر روی مولاژ نشان دهد.
- ❖ مشخصات بیضه و کیسه بیضه را بر اساس منابع و فیلم های ارائه شده بر روی مولاژ و یا جسد نشان دهد.
- ❖ اجزای طناب اسپرماتیک را بر اساس منابع و فیلم های ارائه شده بر روی مولاژ و یا جسد نشان دهد.
- ❖ بخش های مختلف کانال اینگوینال را بر روی مولاژ و یا جسد نشان دهد
- ❖ پوشش های بیضه و کیسه بیضه را بر روی مولاژ و یا جسد نشان دهد
- ❖ قسمت های خارجی دستگاه تناسلی را در زن و مرد بر روی مولاژ و یا جسد نشان دهد
- ❖ ساختارهای بافت شناسی دستگاه ادراری و دستگاه تناسلی (مردانه و زنانه) را با استفاده از لام های آموزشی فرا گیرد.

### روش تدریس

### 1- مجازی و تهیه 11 عدد فیلم آموزشی و دو عدد پاورپوینت آموزشی ساختار بافت شناسی به شرح زیر



### 2- تشکیل کلاس های online از طریق skype و skyroom

### 3- انجام تکلیف از طریق سیستم نوید

### مواد و وسایل آموزشی

اسلاید، فیلم آموزشی، Power point، مولاژ و جسد

### منابع آموزشی

❖ فهرست منابع درسی:

❖ Clinical Anatomy by region (Snell)

❖ Gray's anatomy for medical student

❖ اطلس نتر (سیبا)

❖ اطلس زوبوتا

❖ جنین شناسی لانگمن

❖ بافت شناسی پایه جان کوئیرا

❖ بافت شناسی جعفر سلیمانی

❖ اطلس بافت شناسی دیفیوره

❖ روش ارزیابی

❖ حضور در کلاس 10٪

❖ پرسش و پاسخ 10٪

❖ آزمون میان ترم 30٪

❖ آزمون پایان ترم 40٪

❖ انجام تکلیف 10٪

جدول زمان بندی ارائه درس

جلسه	روش ارائه	تاریخ ارائه	ساعت کلاس	عنوان درس	مدرس
1	مجازی			تشریح کلیه و حالب	دکتر دلاویز
2	مجازی			عروق و اعصاب کلیه و حالب	دکتر دلاویز
3	مجازی			تشریح اسکلت لگن	دکتر دلاویز
4	مجازی			ساکروم و تفاوت لگن رن و مرد	دکتر دلاویز
5	مجازی			دیافراگم لگنی و فضای پرینه	دکتر دلاویز
5	مجازی			مثانه و پیشابراه	دکتر دلاویز
6	مجازی			قسمت های داخلی دستگاه تناسلی زن	دکتر دلاویز
7	مجازی			پستان و قسمت های خارجی دستگاه تناسلی زن	دکتر دلاویز
8	مجازی			کیسه بیضه و بیضه	دکتر دلاویز
9	مجازی			پینس و فضای پرینه در جنس مذکر	دکتر دلاویز
10				سیستم عصبی سمپاتیک	دکتر دلاویز
11				سیستم عصبی پاراسمپاتیک	دکتر دلاویز
12				جنین شناسی سیستم ادراری	دکتر دلاویز

