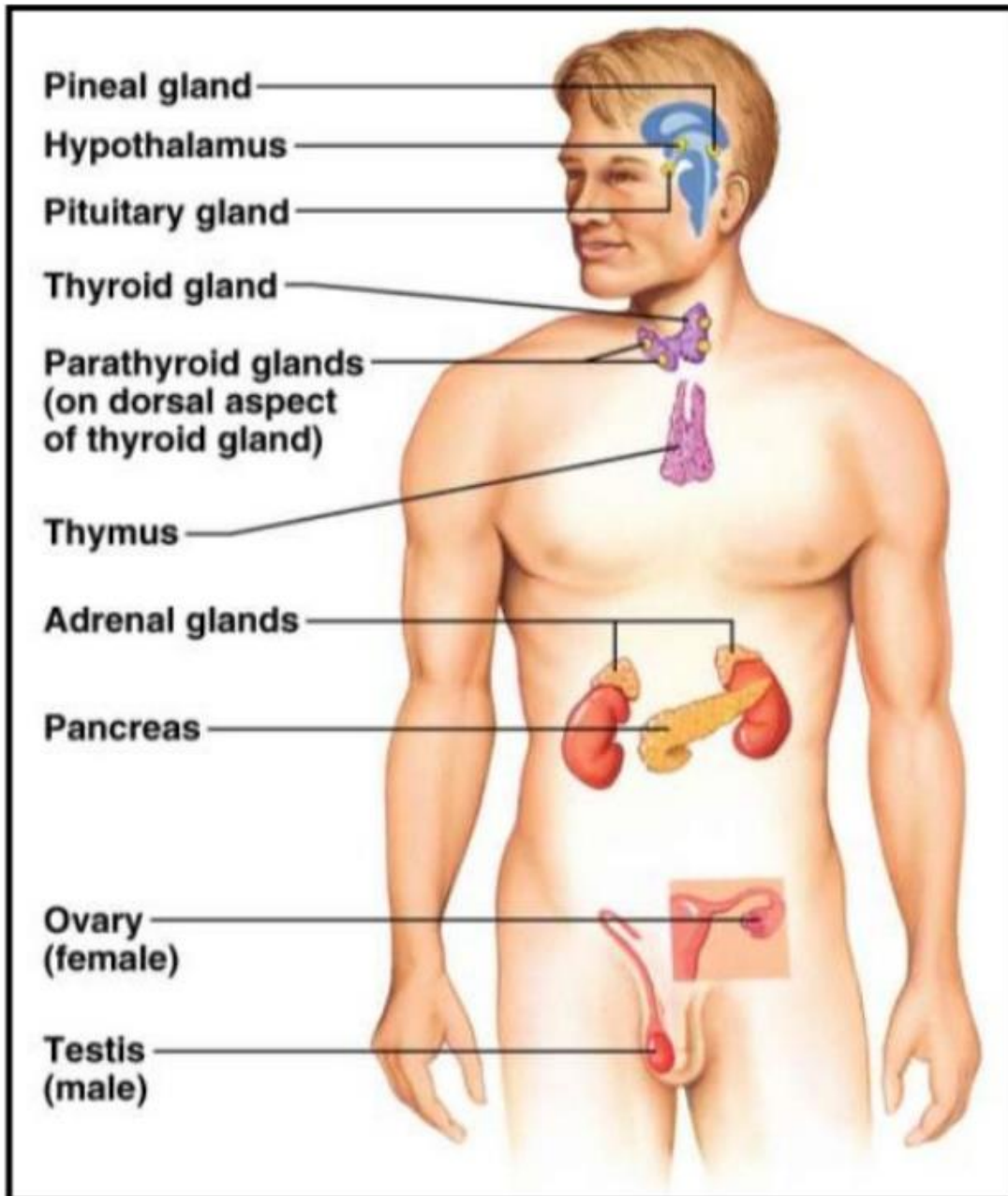




دانشگاه علوم پزشکی یاسوج

طرح درس علوم تشریح دستگاه غدد درون ریز



طرح درس (Course plan)

نام درس: علوم تشریح دستگاه غدد درون ریز	تعداد واحد: 0/24 واحد نظری (4 ساعت) و 0/18 واحد عملی (6 ساعت)
مقطع: دکترای حرفه ای رشته: پزشکی	مدت زمان ارائه درس: نصف یک ترم تحصیلی
پیش نیاز: مقدمات علوم تشریح	
مدرسین	
نام و نام خانوادگی: حمداله دلاویز	رشته تحصیلی: علوم تشریحی
مقطع تحصیلی: Ph.D	رتبه علمی: استاد
محل کار: گروه آناتومی دانشکده پزشکی	شماره تماس: 09122626035
نام و نام خانوادگی: مهرزاد جعفری	رشته تحصیلی: علوم تشریحی
مقطع تحصیلی: Ph.D	رتبه علمی: دانشیار
محل کار: گروه آناتومی دانشکده پزشکی	شماره تماس: 09177413171

<p>شرح درس: این درس بخشی از برنامه آموزشی علوم پایه پزشکی است که به آموزش اصول و مفاهیم (ماکروسکوپی ، بافت شناسی) ، مجاورات آناتومی سطحی، رادیولوژیک و تکامل دستگاه غدد درون ریز می پردازد. به گونه ای که دانشجوی با یادگیری ساختار تشریحی این سیستم، آمادگی لازم را برای تجزیه و تحلیل برای بیماری های سیستم غدد درون ریز آماده می کند.</p>
<p>اهداف کلی درس: ساختار میکروسکوپی و بافت شناسی سیستم غدد درون ریز و مجاورات آنها را با دیگر ساختارها بشناسد. نحوه شکل گیری و تکوین دستگاه غدد درون ریز و ناهنجاری های مربوطه به آنها را بشناسد.</p>
<p>اهداف اختصاصی (رفتاری): در پایان برنامه آموزشی، فراگیر(ان) باید قادر باشند:</p>
<p>حیطه شناختی:</p>
<p>قسمت آناتومی</p>
<ul style="list-style-type: none"> ❖ ساختار کلی سیستم غدد درون ریز و عملکرد آن را بر اساس منابع و فیلم های ارائه شده بیان نمایید ❖ مشخصات، جایگاه و مجاورات غده هیپوفیز را بر اساس منابع و فیلم های ارائه شده بیان نمایید ❖ عروق و خون رسانی غده هیپوفیز و سیستم پورت هیپوفیزی را بر اساس منابع و فیلم های ارائه شده بیان نمایید ❖ انواع هورمون ها و جایگاه مح ترشح آنها را بر اساس منابع و فیلم های ارائه شده بیان نمایید ❖ مشخصات و جایگاه غده تیروئید را بر اساس منابع و فیلم های ارائه شده بیان نمایید ❖ مجاورات، عروق و خون رسانی غده تیروئید را بر اساس منابع و فیلم های ارائه شده بیان نمایید ❖ مشخصات و جایگاه غدد پارا تیروئید را بر اساس منابع و فیلم های ارائه شده بیان نمایید ❖ جایگاه و مشخصات پانکراس را بر اساس منابع و فیلم های ارائه شده بیان نمایید ❖ عروق و عصب دهی پانکراس را بر اساس منابع و فیلم های ارائه شده بیان نمایید ❖ جایگاه جزایر لوزالمعده و عملکرد آنها را بر اساس منابع و فیلم های ارائه شده بیان نمایید ❖ مشخصات تخمدان ها و جایگاه آنها را بر اساس منابع و فیلم های ارائه شده بیان نمایید ❖ چرخه قاعدگی و نکات بالینی مرتبط با آن را بر اساس منابع و فیلم های ارائه شده بیان نمایید

- ❖ عروق و عصب دهی تخمدان ها را بر اساس منابع و فیلم های ارائه شده بیان نمایید
- ❖ مشخصات بیضه ها و جایگاه آنها را بر اساس منابع و فیلم های ارائه شده بیان نمایید
- ❖ عروق و عصب دهی بیضه ها را بر اساس منابع و فیلم های ارائه شده بیان نمایید
- ❖ مشخصات و مجاورات غدد فوق کلیه را بر اساس منابع و فیلم های ارائه شده بیان نمایید
- ❖ عروق و عصب دهی غدد فوق کلیه را بر اساس منابع و فیلم های ارائه شده بیان نمایید

قسمت بافت شناسی

- ❖ ساختار بافت شناسی و عملکرد اجزاء و همچنین تشخیص و تمایز(تئوری و عملی) سیستم اندوکرین را بر اساس منابع بصورت پاورپوینت صوتی- تصویری بطور کامل بیان شده است.

قسمت جنین شناسی

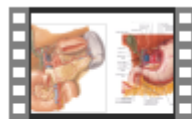
- ❖ شکل گیری غده هیپوفیز از دیانسفال و سقف دهان را بر اساس منابع و فیلم های ارائه شده بیان نمایید
- ❖ ناهنجاری همی ممکن در روند شکل گیری غده هیپوفیز را بر اساس منابع و فیلم های ارائه شده بیان نمایید
- ❖ تکامل غده تیروئید و مهاجرت آن را بر اساس منابع و فیلم های ارائه شده بیان نمایید
- ❖ نکات بالینی مرتبط با غده تیروئید را بر اساس منابع و فیلم های ارائه شده بیان نمایید
- ❖ تکامل غده پانکراس و ناهنجاری های مرتبط با آن را بر اساس منابع و فیلم های ارائه شده بیان نمایید
- ❖ روند شکل گیری غدد فوق کلیوی را بر اساس منابع و فیلم های ارائه شده بیان نمایید
- ❖ تکامل گنادها و ناهنجاری های مرتبط با آن را بر اساس منابع و فیلم های ارائه شده بیان نمایید

❖ حیطة روانی حرکتی:

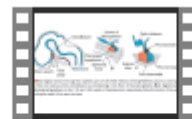
- ❖ بخش های مختلف غده هیپوفیز را بر اساس مطالب گفته شده بر روی مولاژ نشان دهد
- ❖ مشخصات غده تیروئید را بر اساس مطالب گفته شده بر روی مولاژ یا جسد نشان دهد
- ❖ مشخصات پانکراس و بخش های مختلف آن را بر اساس مطالب گفته شده بر روی مولاژ یا جسد نشان دهد
- ❖ جایگاه و مجاورات غدد فوق کلیه را بر اساس مطالب گفته شده بر روی مولاژ یا جسد نشان دهد
- ❖ مشخصات گناد ها و رباط های متصل به آنها را بر اساس مطالب گفته شده بر روی مولاژ یا جسد نشان دهد
- ❖ ساختارهای بافت شناسی سیستم اندوکرین و تشخیص و تمایز آنها را با استفاده از لام های آموزشی فرا گیرد.

روش تدریس

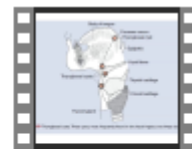
1- مجازی و تهیه 11 عدد فیلم آموزشی 1 عدد پاورپوینت صوتی- تصویری مربوط به ساختار بافت شناسی به شرح زیر



2020-05-01_22-44
بانکراس ،
طحال و غدد فوق
کلیوی



2020-05-12_2-19-
هیپوفیز 30.mp4



2020-05-13_2-13-
2 تیروئید 58.mp4

2- تشکیل کلاس های online از طریق skyroom

3- انجام تکلیف از طریق سیستم نوید

مواد و وسایل آموزشی

اسلاید، فیلم آموزشی، Power point، مولاژ و جسد

منابع آموزشی

❖ فهرست منابع درسی:

- ❖ Clinical Anatomy by region (Snell)
- ❖ Gray's anatomy for medical student
- ❖ اطلس نتر (سیبا)
- ❖ اطلس زوبوتا
- ❖ جنین شناسی لانگمن
- ❖ بافت شناسی پایه جان کوئیرا
- ❖ بافت شناسی جعفر سلیمانی
- ❖ اطلس بافت شناسی دیفیوره

❖ روش ارزیابی

❖ حضور در کلاس 10٪

❖ پرسش و پاسخ 10٪

❖ آزمون میان ترم 30٪

❖ آزمون پایان ترم 40٪

❖ انجام تکلیف 10٪

